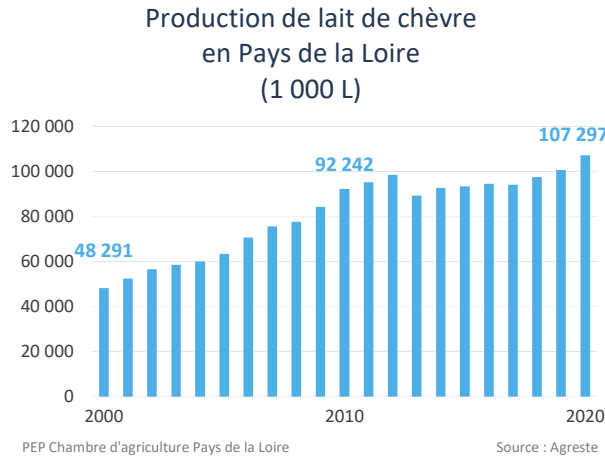


# Etat des lieux de la filière lait de chèvre en Pays de la Loire

N°2022-1 – Avril 2022

## Cheptel et production



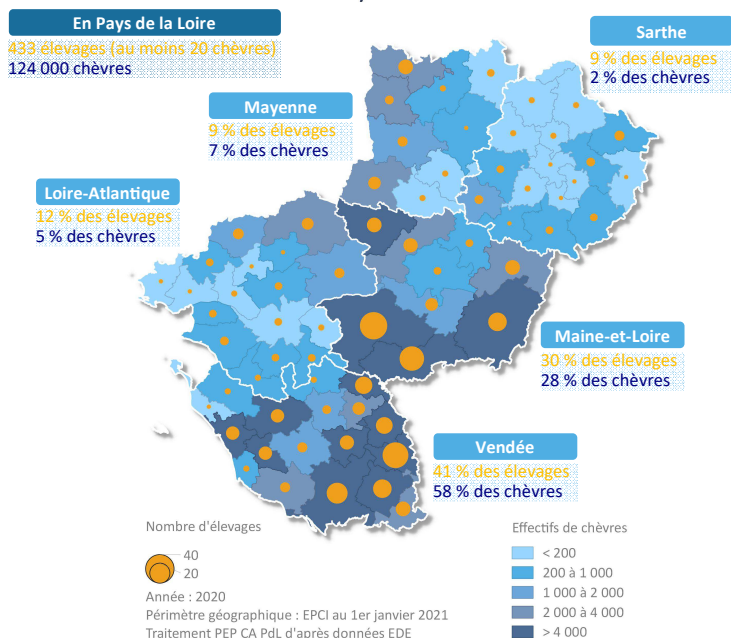
- 2<sup>e</sup> rang national avec 16 % des volumes produits ;
- 107 millions de litres produits en 2020 dont 102 millions de litres livrés : 5 % du lait est transformé à la ferme ;
- 4<sup>e</sup> région pour la production de lait de chèvre biologique : une centaine d'éleveurs orientés en agriculture biologique. 4,4 % du lait ligérien livré est biologique ;
- 124 000 chèvres en 2020 ;
- 88 millions d'euros de chiffres d'affaires en 2020, soit 1,5 % de la production agricole régionale.

La production de lait de chèvre s'est développée il y a quelques dizaines d'années dans la région. Le développement de la production a été très soutenu jusqu'en 2012. La croissance ininterrompue de la demande en lait de chèvre et la présence des principaux outils de transformation français proches de notre région, en Nouvelle-Aquitaine, ont favorisé l'expansion de la production caprine. D'abord au sud de la région, la production se déplace de plus en plus au nord de la Loire.

Cependant, le développement de la production caprine a été marqué par des crises de surproduction. La dernière en date, 2010-2012, a marqué la filière caprine ligérienne. Après la crise économique, une crise de confiance des éleveurs s'en est suivie malgré des prix attractifs et les besoins en lait des laiteries. Petit à petit, les installations ont retrouvé une dynamique et le cheptel de chèvres s'est réétoffé. En 2020, la production a dépassé son niveau d'avant crise. Mais l'équilibre entre l'offre et la demande reste fragile.

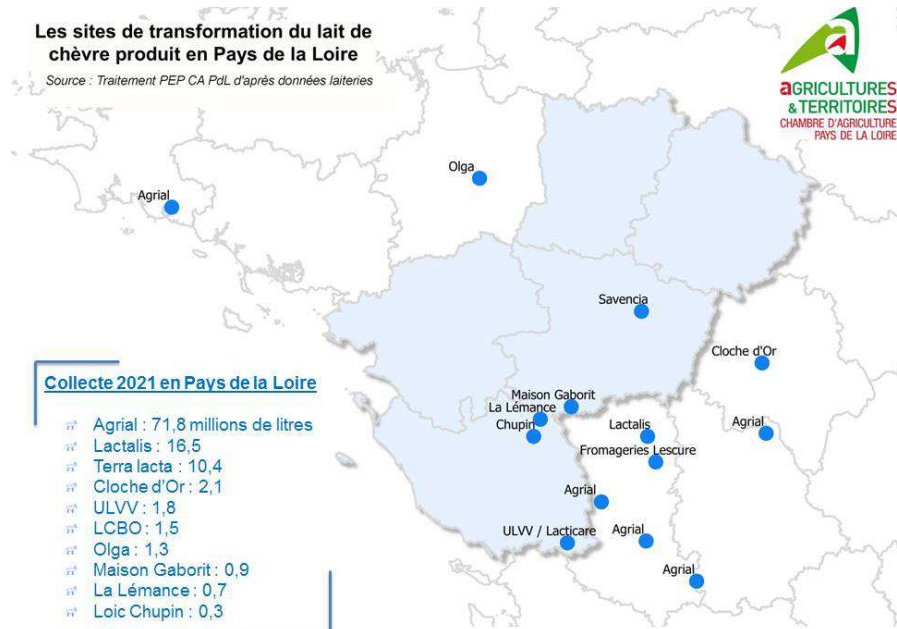
## Exploitations et actifs

Répartition des élevages caprins et des chèvres en Pays de la Loire



- 333 livreurs recensés en 2020 ;
- Une centaine d'exploitations fermières ;
- 41 % des élevages localisés en Vendée et 30 % en Maine-et-Loire ;
- 359 chèvres en moyenne dans les exploitations de plus de 10 chèvres ;
- Une forte progression de la livraison moyenne par point de collecte : 314 500 litres (multiplié par 2,7 depuis 2000) ;
- Autour de 20 installations caprines ces dernières années dans la région. Les projets d'installation sont plus nombreux depuis quelques années et souvent orientés en agriculture biologique ;
- L'enjeu du renouvellement des éleveurs caprins : renouvellement dans 36 % des sites caprins (au moins un agriculteur a plus de 55 ans).

## Collecte et transformation



- 10 opérateurs collectent dans la région ;
- 94 millions de litres collectés en 2020 par des outils régionaux ;
- Le lait de chèvre ligérien est principalement transformé dans des outils hors région (surtout ex Poitou-Charentes) ;
- Le fromage de chèvre est le principal débouché du lait de chèvre. Mais d'autres opportunités apparaissent depuis quelques années : exportations, lait de chèvre biologique, les produits ultra frais, la poudre de lait, etc.

## Echanges

(Pas de données spécifiques sur les échanges de lait de chèvre des Pays de la Loire.)

- Production ligérienne en lait de chèvre : 107 millions de litres.
- Estimation consommation ligérienne en lait de chèvre : 27-32 millions de litres consommés.

La production ligérienne est largement excédentaire : on produit plus de trois fois ce que l'on consomme (taux d'autosuffisance de 370 %).

La filière française du lait de chèvre exporte entre 25 000 et 30 000 tonnes de fromages chaque année vers l'Union européenne (surtout en Allemagne et Royaume-Uni) et les États-Unis.

Les importations sont en provenance d'Espagne et des Pays-Bas.

## La viande caprine

Une production de viande est également issue de la filière caprine, en provenance de l'abattage des chèvres de réforme et des chevreaux. La production de viande de chevreaux est très saisonnière (Pâques et en fin d'année), et très dépendante de l'export (55 % de la production est exportée surtout vers le Portugal et l'Italie). En Pays de la Loire, 65 000 chevreaux sont produits par an. Près de 80 % des chevreaux sont engraisés dans des ateliers spécialisés, le reste dans des élevages naisseurs. On comptabilise une soixantaine d'engraisés spécialisés en France, deux sont recensés en Pays de la Loire. On compte trois principaux abattoirs de chevreaux en France, dont Loeul et Pirirot qui œuvrent dans le Grand-Ouest. Ce sont des entreprises multi espèces, le chevreau est une activité secondaire.

## Analyse Swot

Forces	Faiblesses
<ul style="list-style-type: none"> <li>Bonne technicité des éleveurs ;</li> <li>Grande diversité des modes de production (biologique, herbager,...) : attire des profils d'éleveurs variés ;</li> <li>Production qui attire les femmes (petits animaux) ;</li> <li>Possibilité d'accueillir des producteurs fermiers dans certains secteurs ;</li> <li>Des élevages performants à transmettre dans les prochaines années ;</li> <li>Possibilité de mécanisation et d'automatiser l'alimentation (moins de pénibilité) ;</li> <li>Offres de formation et d'accompagnement technique en production caprine présentes en région ou à proximité ;</li> <li>Actions de recherche en partenariat avec d'autres régions ;</li> <li>Organisation interprofessionnelle ANICAP-BRILAC ;</li> <li>Actions collectives en faveur du bien-être animal et de l'environnement ;</li> <li>Présence dans la région des leaders français en lait de chèvre ;</li> <li>Bonne image du fromage de chèvre auprès du consommateur ;</li> <li>Consommation de fromages de chèvre dynamique comparée aux autres fromages ;</li> <li>Une gamme de produits à base de lait de chèvre plus étoffée (glace, crèmes desserts, confiture, savon,...) ;</li> <li>Propriétés diététiques du lait.</li> </ul>	<ul style="list-style-type: none"> <li>Faible densité de production dans certaines zones (44, 53 et 72) éloignées des circuits de collecte ;</li> <li>De grandes disparités de revenus et trop de revenus faibles ;</li> <li>Dépendance forte du coût de production aux prix des matières premières végétales, faible niveau d'autonomie alimentaire des exploitations ;</li> <li>Fortes contraintes de travail ;</li> <li>Manque d'attractivité des métiers d'élevage ;</li> <li>Des investissements importants à l'installation ;</li> <li>Saisonnalité de la production ;</li> <li>Un équilibre offre demande fragile : alternances de phase de surproduction et de manque de production ;</li> <li>Inertie de la production (temps de réponse long à situation d'excédents ou de déficit de production) ;</li> <li>Outils de transformation hors région ;</li> <li>Forte concurrence du lait de chèvre espagnol et hollandais ;</li> <li>Pas d'identité fromage de chèvre des Pays de la Loire ;</li> <li>Prix qui peut être dissuasif à l'achat et concurrence avec le lait de vache ;</li> <li>Manque de valorisation des chevreaux et des chèvres de réforme ;</li> <li>Méconnaissance des produits viande caprine.</li> </ul>
Opportunités	Menaces
<ul style="list-style-type: none"> <li>Potentiel de développement de la production caprine en Pays de la Loire (collecte et production fermière) ;</li> <li>Poursuite de la diversification des débouchés (lait de consommation, ultra frais, poudre de lait...) pour les marchés intérieurs et extérieurs. Poursuivre l'innovation produit ;</li> <li>Développement de l'export ;</li> <li>Potentiel de développement de la filière en agriculture biologique ;</li> <li>Progression potentielle en RHD ;</li> <li>Tendance du consommer local / made in France ;</li> <li>Possibilité de différenciation par la création d'une identité fromagère ouest.</li> </ul>	<ul style="list-style-type: none"> <li>Problématique de renouvellement des éleveurs et des salariés ;</li> <li>Zones de concurrence avec les grandes cultures (céréalisation) ;</li> <li>Préoccupations sociétales fortes (environnement, bien-être animal...) ;</li> <li>Ralentissement de la croissance de la consommation de fromages de chèvre par les ménages français ;</li> <li>Image idéalisée de la production par le consommateur (où la part artisanale prévaudrait).</li> </ul>



Avec la contribution financière du compte d'affectation spéciale «développement agricole et rural»

### Contacts Pôle Economie et Prospective de la Chambre d'agriculture Pays de la Loire

Pierre-Yves AMPROU	Tél. 02 41 18 60 60	Mail : pierre-yves.amprou@pl.chambagri.fr
Christine GOSCIANSKI	Tél. 02 41 18 60 57	Mail : christine.goscianski@pl.chambagri.fr
Clémentine LIBEER	Tél. 02 41 18 60 51	Mail : clementine.libeer@pl.chambagri.fr
Eliane MORET	Tél. 02 43 67 37 09	Mail : eliane.moret@pl.chambagri.fr
Nicolas ROUAULT	Tél. 02 41 18 60 36	Mail : nicolas.rouault@pl.chambagri.fr