



Les revenus des exploitations caprines 2022 - Perspectives 2023

Rencontre des partenaires des producteurs de lait de chèvre

3 juillet 2023



Estimation des revenus – méthode

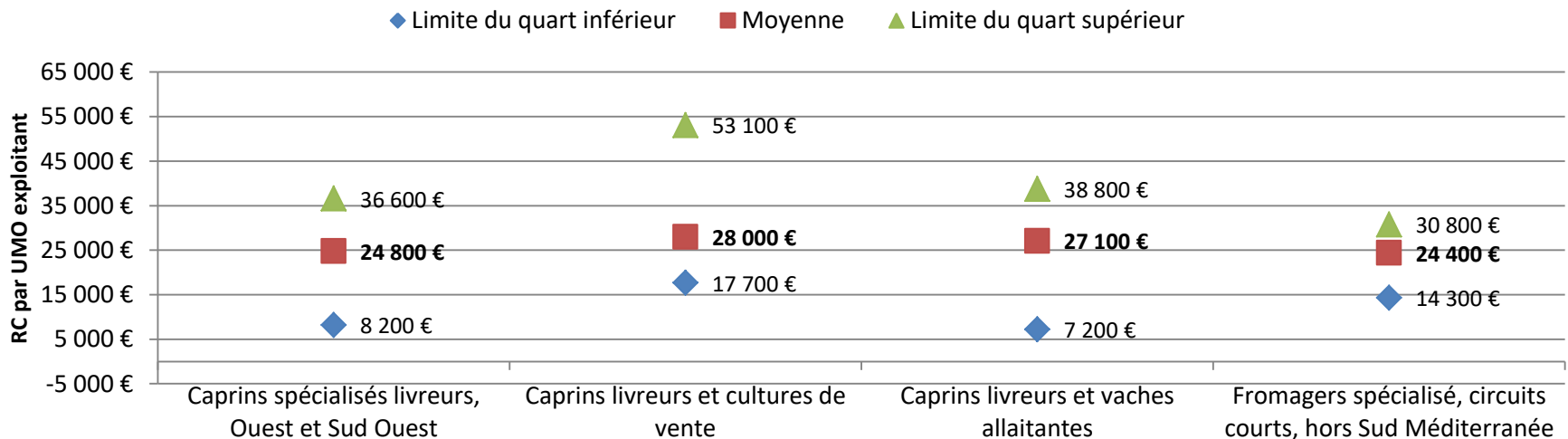
- **Hypothèses retenues**

- Prix du lait, +6,3 %
- Prix des fromages, +5%
- Lait produit, -2 à +2%
- Charges , Ipampa Lait de Chèvre +20%/2021,
- Prise en compte aides « alimentation » du plan de relance
- Evolution prix et rendements des cultures de vente d'après ARVALIS
- Evolution du prix des bovins viande, données GEB-Idele

Estimation des revenus 2022

Baisse dans tous les systèmes: la hausse du prix du lait « en décalé » et des autres produits ne compense pas celle record des charges

Les écarts de revenu se creusent entre exploitations



Source : GEB-Institut de l'Élevage d'après Inosys Réseaux d'élevage

Livreurs spécialisés

Les écarts se creusent entre élevages

24 800 €/UMO
De 8200 à 36 600 €

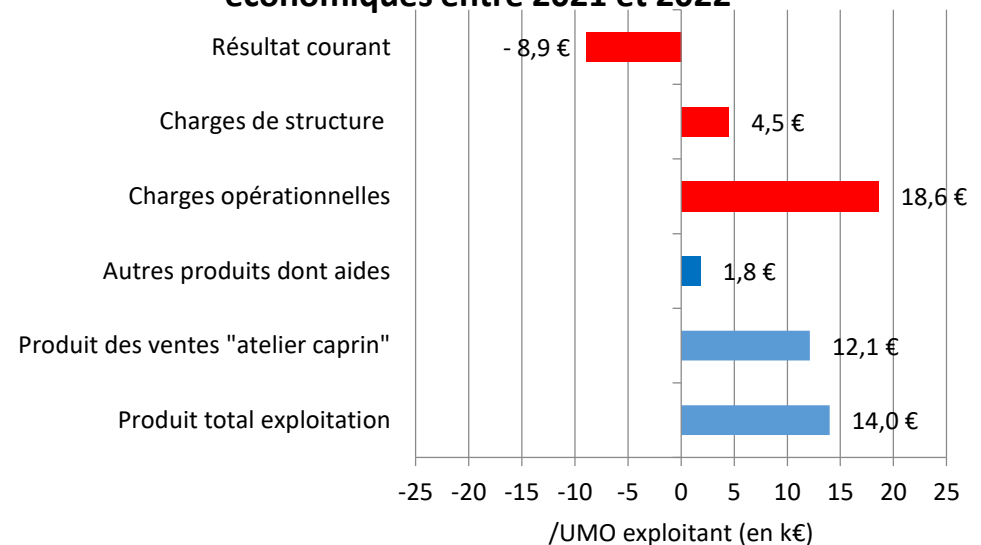


Crédit photo Studio des 2 Prairies - ANICAP

DONNÉES REPÈRES

- 2,5 UMO totale dont 1,6 UMO exploitant
- 75 ha de SAU dont 49 ha de SFP
- 340 chèvres et 313 000 litres de lait vendus

Evolution estimée des résultats économiques entre 2021 et 2022



Livreurs et cultures de vente

En zones intermédiaires, forte chute de revenu

28 000 €/UMO
De 17 700 à 53 100 €

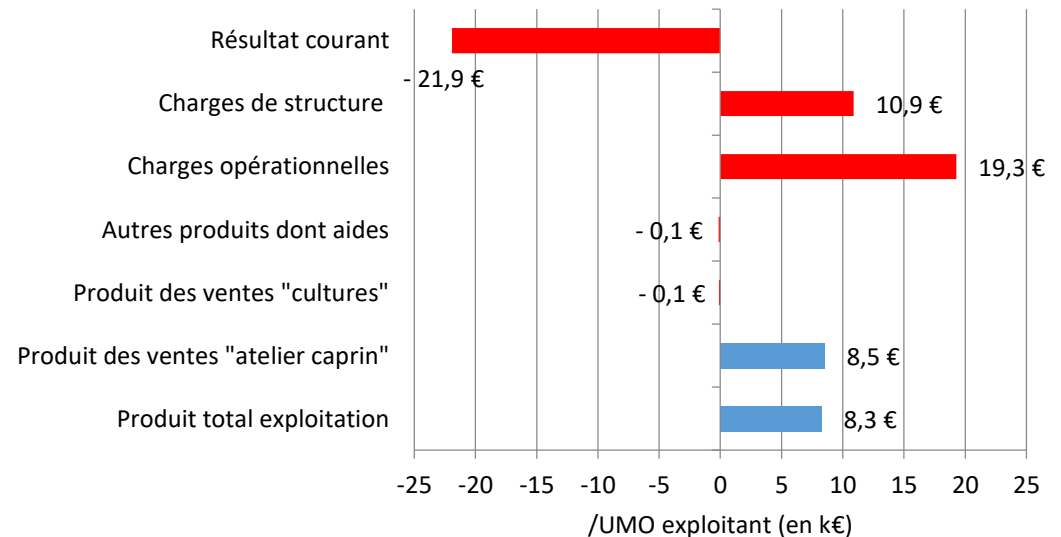


Crédit photo Studio des 2 Prairies - ANICAP

DONNÉES REPÈRES

- 2,6 UMO totales dont 1,9 UMO exploitant
- 167 ha de SAU dont 126 ha de cultures de vente
- 334 chèvres et 288 600 litres de lait vendus

Evolution estimée des résultats économiques entre 2021 et 2022



Livreurs et bovins viande

La hausse des produits limite la baisse du revenu

27 1 100 €/UMO

De 7 200 à 38 800 €

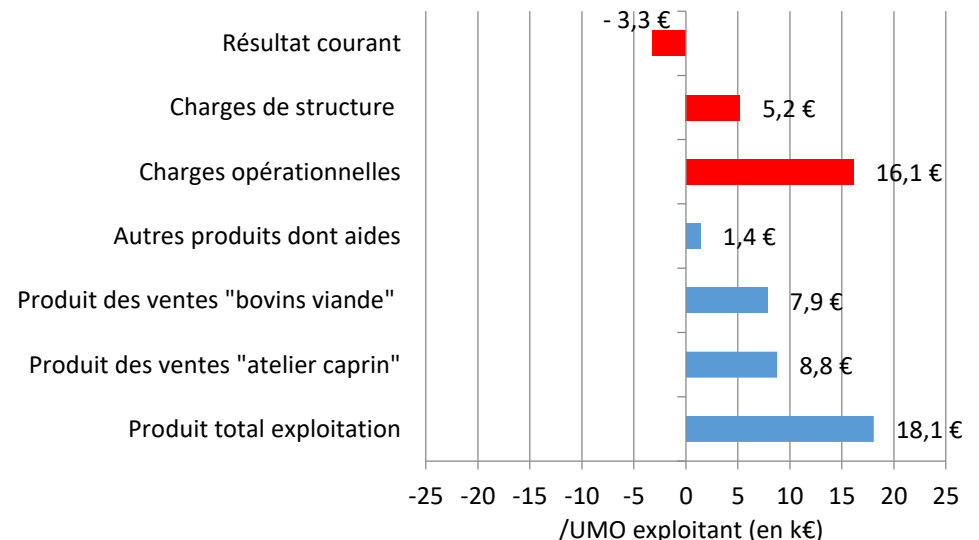


Crédit photo Studio des 2 Prairies - ANICAP

DONNÉES REPÈRES

- 2,5 UMO totales dont 1,7 UMO exploitant
- 114 ha de SAU dont 86 ha de SFP
- 281 chèvres et 240 100 litres de lait vendus
- 85 UGB viande dont 56 vaches allaitantes

Evolution estimée des résultats économiques entre 2021 et 2022



Fromagers fermiers hors Sud Méditerranée

L'augmentation du prix de vente du fromage ne compense pas la hausse des charges

24 100 €/UMO
De 14 300 à 30 800 €

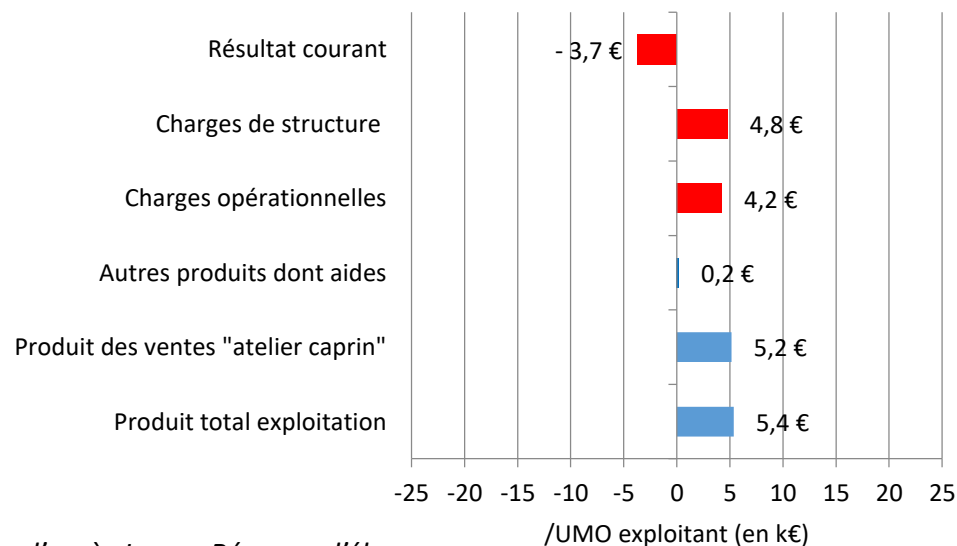


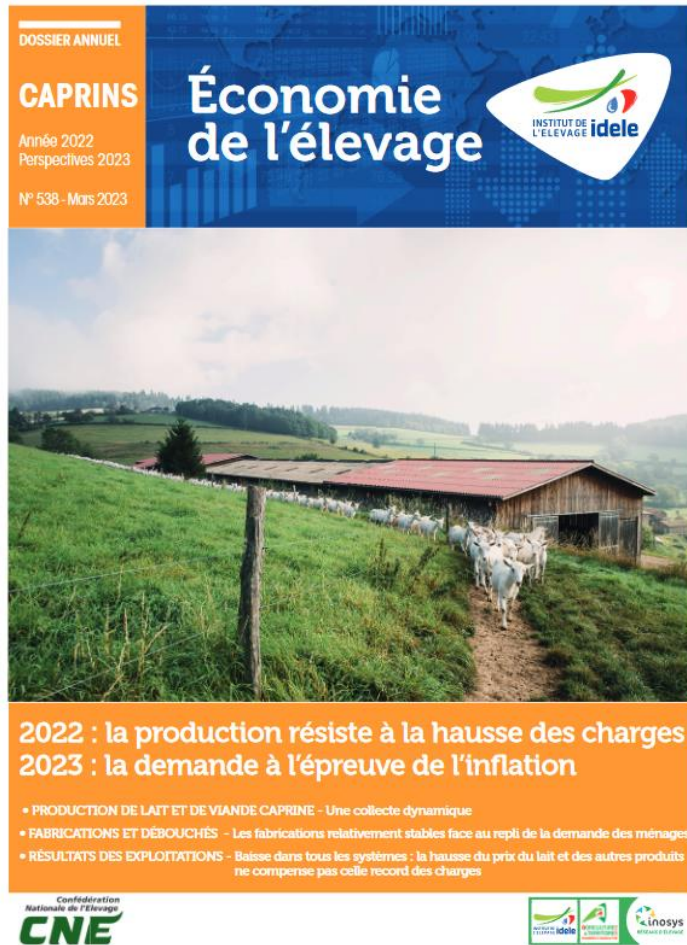
Crédit photo Studio des 2 Prairies - ANICAP

DONNÉES REPÈRES

- 3,7 UMO totales dont 2,2 UMO exploitant
- 43 ha de SAU dont 33 ha de SFP
- 134 chèvres et 103 700 litres de lait transformés et vendus (2€20 le litre)

Evolution estimée des résultats économiques entre 2021 et 2022





Pour plus d'informations :

Abdel Osseni

abdel.osseni@idele.fr

Nicole Bossis

nicole.bossis@idele.fr

Coût de production et revenu des ateliers caprins

Evolution des coûts de production Livreurs Ouest

Unité :	€/1000 litres	2020	2021	2022 estimé
Effectif de l'échantillon		51	47	47
Volume produit ou vendu		303 768	289 894	289 894
Nombre d'UMO atelier [non bénévole]		1,9	1,8	1,8
dont nombre d'UMO exploitants		1,4	1,3	1,3
dont nombre d'UMO salariés		0,5	0,5	0,5
Volume produit ou vendu par UMO atelier [non bénévole]		156 867	157 679	157 679
Coût de production total		879	899	1 007
Détail par poste technique				
Travail		241	236	248
Foncier et capital		41	42	49
Frais divers de gestion		49	51	52
Bâtiments et installations		78	77	81
Mécanisation		134	147	166
Frais d'élevage		72	76	79
Approvisionnements des surfaces		34	31	41
Achat d'aliments		229	239	291
Détail par nature de charges		879	899	1 007
Charges courantes		563	582	670
Amortissements		111	113	117
Charges supplétives		205	204	220
Produits de l'atelier		898	930	982
Prix du lait		766	799	852
Produits joints et autres produits		50	38	38
Aides		82	93	92
Résultats				
Coût de production total atelier		879	899	1 007
Prix de revient base 2,0 SMIC		747	768	877
Nbre de SMIC / UMO exploitant		2,2	2,3	1,8
Taux d'élevages à plus de 2,0 SMIC / UMO exploitant		63%	60%	25%

**En synthèse
2022 estimé/2021**

**Cout de
production
+ 107 €/1000 litres
dont près de la
moitié liée aux
achats d'aliments**

**Prix du lait
+ 53/1000 litres**

**Soit perte de 0,5
SMIC/UMO**

Le revenu des ateliers caprins par région

Données observées 2021

Livreurs Bretagne (8)

162 400 I/UMO
Lait par chèvre 866 litres
COUPROD hors travail 732€/1000 litres
20% élevages > 2 SMIC/UMO

Livreurs Pays de la Loire (16)

172 200 I/UMO
Lait par chèvre 968 litres
COUPROD hors travail 666€/1000 litres
63% élevages > 2 SMIC/UMO

Livreurs Poitou Charentes (52)

185 400 I/UMO
Lait par chèvre 932 litres
COUPROD hors travail 668€/1000 litres
62% élevages > 2 SMIC/UMO

Livreurs BIO NA/PDL/BZH (24)

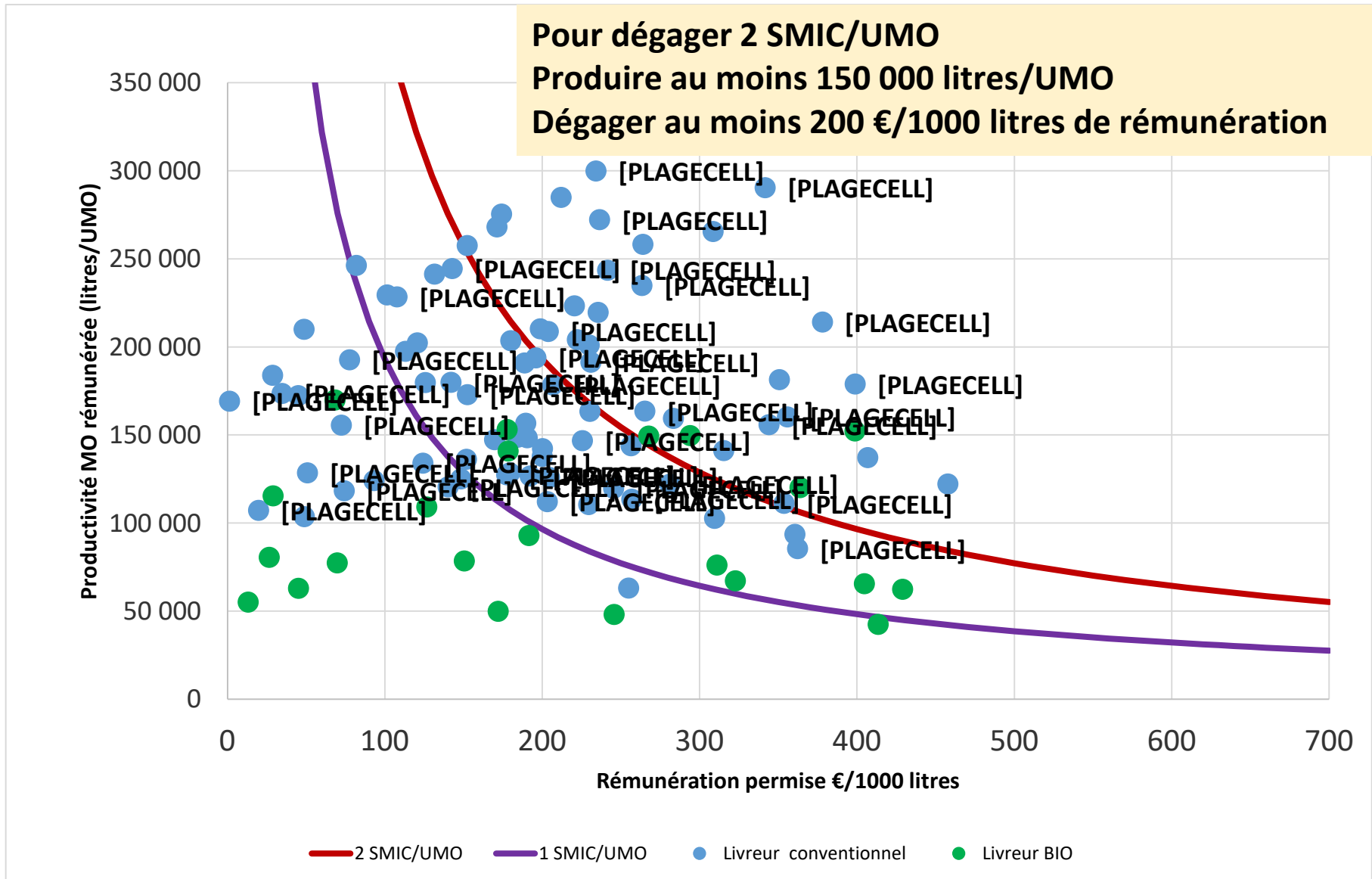
95 600 I/UMO
Lait par chèvre 716 litres
COUPROD hors travail 1 044 €/1000 litres
21% élevages > 2 SMIC/UMO
2022, une année difficile avec la hausse du prix des intrants . Fin 2022 début 2023 Une situation qui se dégrade avec une progression du prix du lait stoppée

Livreurs Limousin (12)

138 500 I/UMO
Lait par chèvre 757 litres
COUPROD hors travail 689€/1000 litres
25% élevages > 2 SMIC/UMO

() Nombre d'élevages

Au-delà des moyennes, une forte variabilité de résultats



Au-delà des moyennes, une forte variabilité de résultats

Livreurs conventionnels Ouest

	< 2 SMIC/UMO	> 2 SMIC/UMO	
Nb SMIC/UMO	1,3	2,9	
Productivité, l/UMO	142 800	198 100	
Lait/chèvre	855	966	+ 110 litres
Nombre chèvres/UMO	181	208	
Rémunération permise €/1000 litres	176	293	
Produit €/1000 litres	877	883	
Coût de production hors travail €/1000 litres	701	590	
Dont coût du système d'alimentation	489	415	- 74 €/1000 litres



Perspectives 2023

Perspectives 2023

Un prix du lait en augmentation, +12%

1^{er} trimestre 2023 (2022) = 909 €/litres (811 €)

Source: Enquête Mensuelle Laitière GEB

Des performances qui se maintiennent

Et des charges qui amorcent une baisse

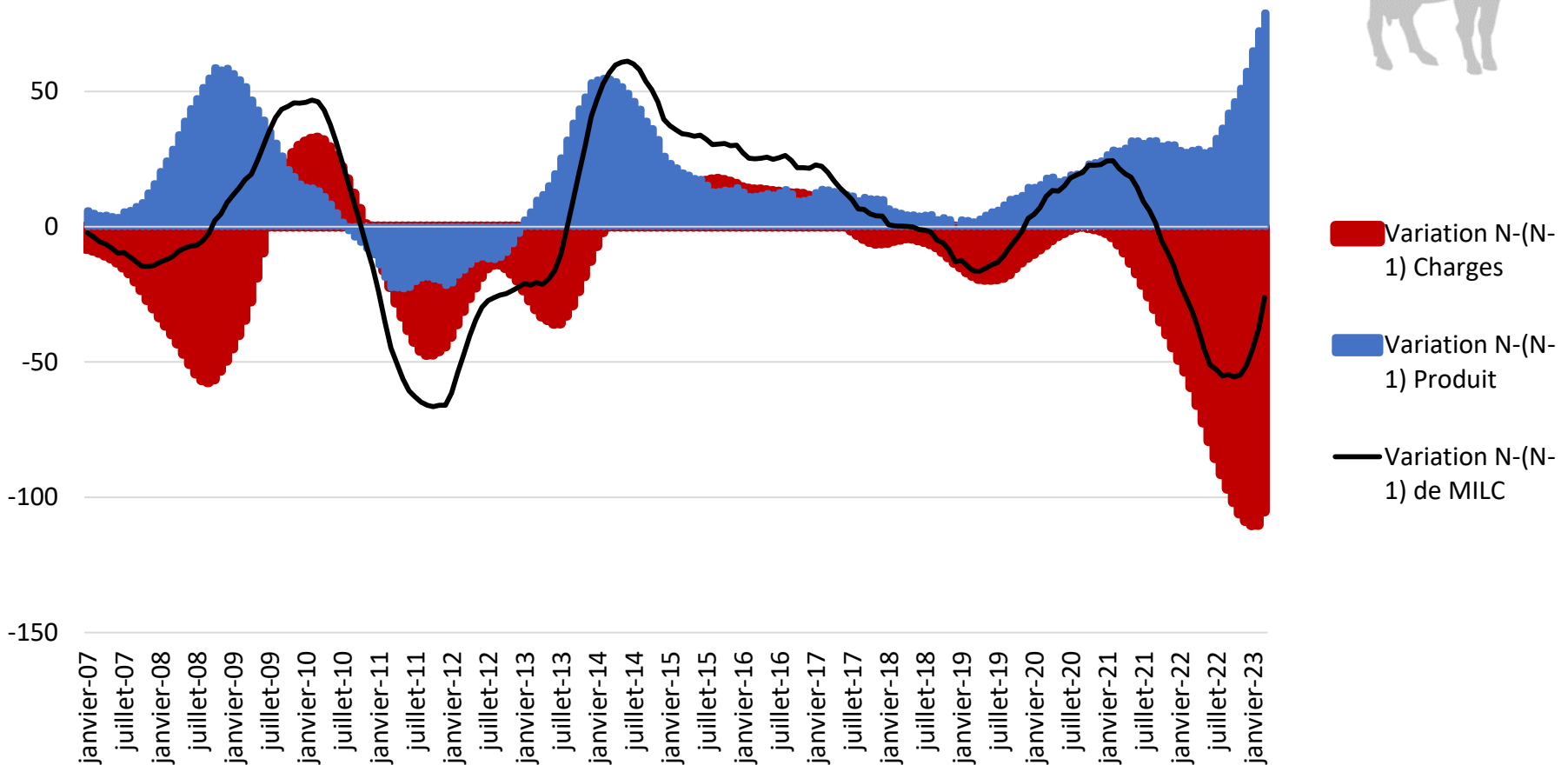
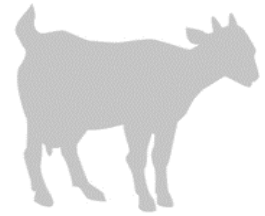
Mars 2023	Variation sur un mois
IPAMPA Lait de chèvre	-1,3%
Aliments achetés IPAMPA Lait de chèvre	-1,7%

Evolution de la MILC Lait de Chèvre

Variation N - [N-1] de la marge MILC et de ses composantes

€100 000 litres

Dernière valeur disponible: mars 2023



Projection 2023 avec des charges hors MO orientées à la baisse, un prix du lait en augmentation, le revenu devrait s'améliorer et retrouver son niveau de 2021

€/1000 litres	2020 Observé	2021 Observé	2022 Estimé	Projection 2023
Prix du lait	766	799	852	920
Coût de production	879	899	1 007	1 009
Coût de production hors charges supplétives	674	695	787	778
Dont aliments achetés	229	239	291	286
Nb SMIC/UMO	2,2	2,3	1,8	2,3

NB: Les chiffres concernant le coût de production ou le prix de revient contenus dans ce tableau ne peuvent pas être considérés comme des indicateurs de référence pour la contractualisation calculés par IDELE dans le cadre prévu par la loi EGALIM 2.